



L'écriture architecturale des grands programmes prend une importance toute particulière. En effet celle-ci doit présenter une évidence balnéaire et s'imposer comme si elle avait toujours été là. Les constructions ouvrent généreusement des façades sur un espace dégagé. Ces façades prolongent l'histoire architecturale de Pornic, tout en intégrant une écriture contemporaine.



Devant le complexe : le débarquement des plantes entre terre et mer.

Vers une Ria plus durable.

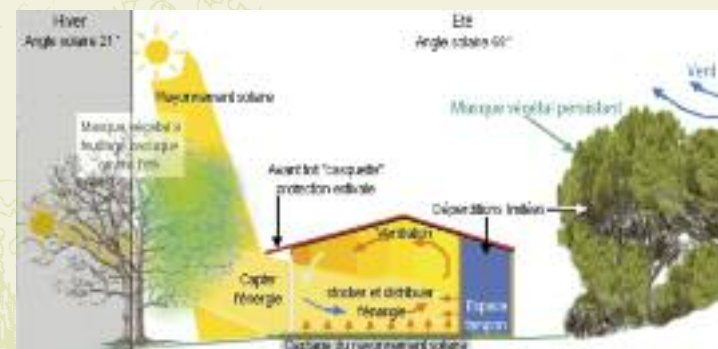
Cette démarche, initiée par une longue concertation, se poursuit aujourd'hui afin de répondre aux grands enjeux de développement durable :

Une reconquête du paysage et de la biodiversité de la Ria

Plusieurs éléments visuels négatifs font l'objet de traitements paysagers ou sont supprimés, à l'instar des usines Paulet. Coteaux boisés et bocage, pour la plupart très dégradés, sont confortés, et les secteurs patrimoniaux majeurs sont préservés. Le réaménagement de vastes zones remblayées permet la création de nouvelles zones humides et la reconquête d'une biodiversité actuellement menacée.

Une gestion des déplacements pensée à l'échelle de la Ville

Les modes de déplacement alternatifs, symbolisés par la gare et son pôle multimodal, ont une large place dans le projet de la Ria. Le Parc offre ainsi plus de 2 km de cheminement doux connectés avec le Centre-Ville. Le projet d'aménagement permet également, d'apaiser la circulation automobile dans le centre de Pornic, en recomposant l'offre de stationnement.



Une équipe opérationnelle.

Suite à la concertation conduite de 2003 à 2005 et à la validation du projet par Monsieur le Préfet, la commune a mis en place une équipe opérationnelle : la SELA est maître d'ouvrage en tant que concessionnaire. L'équipe de maîtrise d'œuvre est constituée de AUP urbaniste, INTERSCENE paysagiste et SOGREAH, BET VRD.



Yves Steff



Thierry Huau

Yves Steff
Urbaniste (agence AUP), a réalisé en particulier : les abords de la collégiale de Guérande, plusieurs lignes de tramway à Nantes et le parc d'activités de la Fleuriaye à Carquefou..

Thierry Huau
Paysagiste (agence Interscene), a réalisé en particulier : Terra Botanica, parc à thème sur le végétal, réhabilitation de la caserne de Vernon, aménagement du centre-ville de Dreux.



Un parti d'aménagement exploitant les contraintes et ressources du site

L'eau est au cœur de la Ria de Pornic, ce qui nécessite une bonne appréhension du risque inondation. Il est ainsi prévu une stricte gestion des déblais et remblais afin de maintenir les capacités d'expansion du Canal et une implantation des futurs bâtiments au dessus de la côte de submersion marine.

Une expertise est également mobilisée sur la question du bruit généré par la Route Bleue. Des solutions sont déjà envisagées comme la création d'un merlon paysager ou l'implantation d'immeubles tertiaires jouant le rôle d'écran sonore.

Enfin, les principes bioclimatiques sont intégrés au plan d'aménagement avec des bâtiments orientés au sud et un tissu végétal offrant ombre et protection contre le vent.

Un quartier multifonctionnel inscrit dans son territoire

Intégrée au cœur même de la Ville de Pornic, la Ria est support d'une grande diversité de fonctions urbaines. Le site offre à la fois une production de logements diversifiés, le développement d'une activité touristique complémentaire à l'existant, l'accueil d'activités tertiaires à l'année et une vaste zone de détente et de loisirs.

La Ria

P O R N I C

Lettre d'information de l'aménagement de la Ria - N° 2

Le projet de parc botanique...

...prend vie !



ILOT 2

Cet îlot se décompose en deux sous îlots séparés par un thalweg. Celui-ci fait l'objet d'un paysagement permettant de créer une coulée verte de près de 100 m de large.

A l'est, le coteau est aménagé autour de clairières insérées dans le tissu bocager et constituées d'unités de logements collectifs de taille moyenne.

A l'ouest, l'ancienne usine Paulet laisse place à deux ensembles de logements bénéficiant de vues vers le thalweg et profitant du soleil du sud.



www.pornic.fr



www.sela.fr

Un projet qui se construit par étape... à partir de 2010



ILOT 5

Une résidence de tourisme vient s'implanter dans une sorte d'île définie au Nord-ouest par la voie interquartier, à l'Est par le ruisseau du Val Saint-Martin et au Sud par le canal de Haute Perche.



ILOT 3

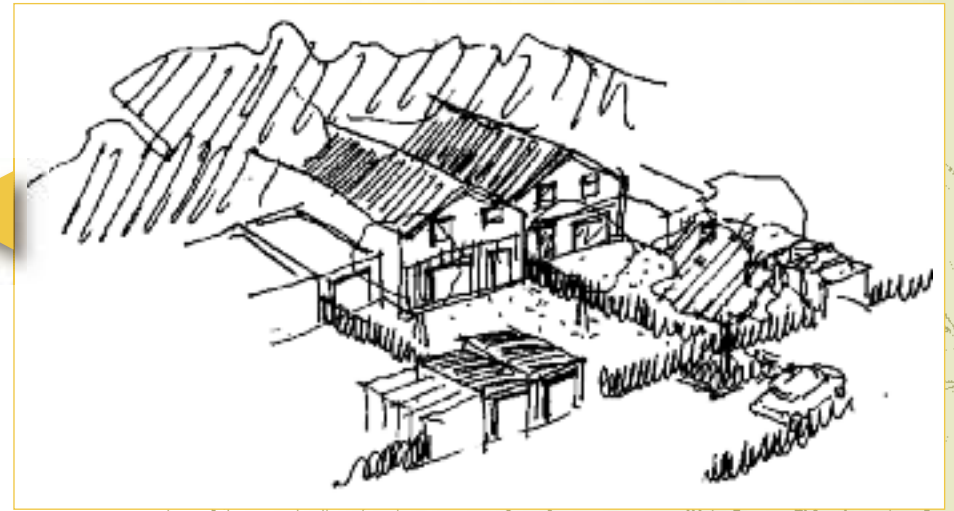
Cet îlot est stratégique : il constitue en effet le trait d'union entre le port actuel et la Ria. Sa réussite est fondamentale pour le succès du projet de la Ria. Il est occupé aujourd'hui essentiellement par la gare. Le projet prévoit d'y organiser le nouveau pôle d'échange multimodal.



ILOT 1

Ce premier îlot marque l'entrée de l'espace urbain de Pornic. Il s'agit ici de terminer un quartier pavillonnaire sans créer de rupture, tout en engageant une certaine densification.

En façade, une ligne de constructions est destinée à l'accueil d'activités tertiaires. Au cœur de l'îlot, des maisons groupées et des logements collectifs s'organisent autour de cours urbaines largement plantées. Piétons et deux roues seront prioritaires sur ces espaces publics.



LE PARC

Le vaste Parc de 13 hectares de la Ria assure un trait d'union fort entre les célèbres jardins maritimes de Pornic et la Ria intérieure, orientée vers les Marais et les prairies.

Le projet se décline en trois séquences :

- **La promenade le long des quais** s'ouvre à partir du Café du Port sur plus de 5000 m². Une succession de plantes en bacs complétée d'une signalétique descriptive illustre la formidable saga des plantes entre les Pornicais et leurs aventures botaniques.

- Les promeneurs se dirigent ensuite vers **le relais botanique** qui longe le Canal de Haute Perche. L'eau y est scénarisée en bassins et terrasses suspendues autour d'un jardin exotique. Ce sera un lieu idéal d'acclimatation et d'exposition de végétaux : magnolias, tulipiers et camélias, palmiers et bamboueraies.

- **Au fil de l'eau**, le marais s'installe dans un grand parc écologique de 8 ha. Cet espace révèle le territoire tout en douceur autour de la flore des zones humides.

Le projet de Parc s'appuie donc sur ce contraste et renforce une lisibilité perdue, tout en servant d'écrin aux futurs espaces bâtis et de déambulations douces à travers les quartiers.



Une promenade...

... le long du canal.

